

International Structural  
Engineering Company



**BVK-PRO**  
STATIKA STAVIEB

# DIVÍZIA PREFABRIKOVANÝCH KONŠTRUKCIÍ

OD KONCEPTU  
AŽ PO DIELENSKÚ  
DOKUMENTÁCIU

[WWW.BVK-PRO.COM](http://WWW.BVK-PRO.COM)

# BVK-PRO V ČÍSLACH

2017

ROK ZALOŽENIA SPOLOČNOSTI

3

DIVÍZIE • MONOLITICKÝCH ŽB KONŠTRUKCIÍ  
• PREFABRIKOVANÝCH ŽB KONŠTRUKCIÍ  
• OCEĽOVÝCH A DREVENÝCH KONŠTRUKCIÍ

20

ODBORNÍKOV - STATICI, INŽINIERI, KONŠTRUKTÉRI

1300

PROJEKTOV ROČNE

2020

ROK ZÍSKANIA AUTORIZÁCIE V ČESKEJ REPUBLIKE

2020

ROK ZÍSKANIA AUTORIZÁCIE V MAĎARSKU

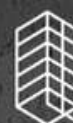
# O SPOLOČNOSTI

NAŠA FIRMA POSKYTUJE PROFESIONÁLNE SLUŽBY  
V OBLASTI NAVRHOVANIA STAVIEB.

NAŠOU HLAVNOU PRACOVNOU NÁPLŇOU JE VYPRACOVANIE  
STATICKÝCH VÝPOČTOV, POSUDKOV  
A PROJEKTOVEJ DOKUMENTÁCIE POZEMNÝCH A  
INŽINIERSKÝCH STAVIEB V OBLASTI STATIKY.

SVOJIM KLIENTOM PONÚKAME INDIVIDUÁLNY PRÍSTUP,  
KONZULTÁCIE A PORADENSTVO V OBLASTI STATIKY STAVIEB,  
OD POČIATOČNEJ KONZULTÁCIE, CEZ NÁVRH  
A OPTIMALIZÁCIU KONŠTRUKCIE (BIM - 3D MODELOVANIE),  
AŽ PO VYPRACOVANIE PROJEKTOVEJ DOKUMENTÁCIE.  
NAŠIMI PARTNERMI SÚ ARCHITEKTI, PROJEKTANTI  
POZEMNÝCH STAVIEB, INVESTORI AKO AJ VÝROBCOVIA  
BETÓNOVÝCH, OCEĽOVÝCH A DREVENÝCH KONŠTRUKCIÍ.  
MÁME SKÚSENOSTI S NÁVRHOM PREFABRIKOVANÝCH,  
ŽELEZOBETÓNOVÝCH, OCEĽOVÝCH, DREVENÝCH,  
MUROVANÝCH A GEOTECHNICKÝCH KONŠTRUKCIÍ.  
VENUJEME SA AJ REKONŠTRUKCIÁM A POSÚDENIAM  
EXISTUJÚCICH STAVIEB.

ZAKLADATELIA SPOLOČNOSTI: **ING. CSABA BAJI**  
**ING. ÁDÁM VARGA**  
**ING. ĽUBOŠ KELČÍK**



**ŽELEZOBETÓNOVÉ  
A MUROVANÉ  
KONŠTRUKCIE**



**PREFABRIKOVANÉ  
HALOVÉ OBJEKTY**



**OCEĽOVÉ  
A DREVENÉ  
KONŠTRUKCIE**



**BIM**  
/BUILDING INFORMATION MODELING/



**PORADENSTVO**

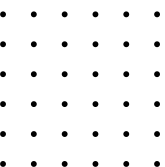
# DIVÍZIA PREFABRIKOVANÝCH KONŠTRUKCIÍ

V TEJTO SEKЦИИ NAŠEJ FIRMY PRACUJÚ INŽINIERI ŠPECIALIZOVANÍ NA PREFABRIKOVANÉ KONŠTRUKCIE.

VIEME ZABEZPEČIŤ KOMPLETNÝ NÁVRH NOSNÝCH KONŠTRUKCIÍ OD PREDBEŽNEJ KONCEPČNEJ ŠTÚDIE AŽ PO DIELENSKÚ DOKUMENTÁCIU PREFABRIKOVANÝCH BETÓNOVÝCH KONŠTRUKCIÍ. ANALYZUJEME A NAVRHUJEME VEĽKOROZPONOVÉ PREDPÄTÉ NOSNÉ PRVKY.

VĎAKA BIM SOFTWARE VIEME ELIMINOVAŤ KOLÍZIE JEDNOTLIVÝCH PRVKOV A UŠETRIŤ ČAS A PENIAZE POČAS VÝSTAVBY.

PORADÍME VÁM NIE LEN V PROBLEMATIKE STATIKY STAVIEB V OBLASTI SKLADOVÝCH A PRIEMYSELNÝCH VÝROBNÝCH OBJEKTOV, ALE AJ OBČIANSKYCH STAVIEB A ŠTADIÓNOV .





# SLUŽBY DIVÍZIE PREFABRIKOVANÝCH KONŠTRUKCIÍ

## ŠTÚDIA

- PORADENSTVO A KONZULTÁCIA
- KONCEPČNÝ NÁVRH NOSNÉHO SYSTÉMU

## PROJEKT STATIKY PRE ÚZEMNÉ ROZHODNUTIE

- TECHNICKÁ SPRÁVA
- PREDBEŽNÝ NÁVRH NOSNÉHO SYSTÉMU

## PROJEKT STATIKY PRE STAVEBNÉ POVOLENIE

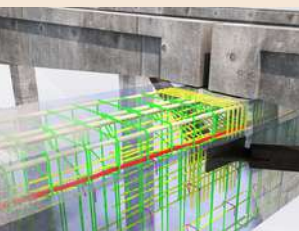
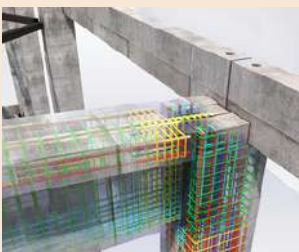
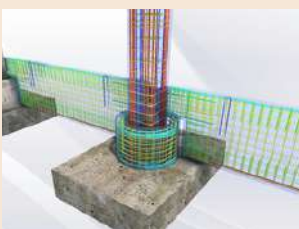
- **STATICKÝ POSUDOK STAVBY  
POTREBNÝ PRE STAVEBNÉ  
POVOLENIE:**
  - PORADENSTVO A KONZULTÁCIE V  
POTREBNOM ROZSAHU
  - STATICKÝ VÝPOČET KONŠTRUKCIE
  - NÁVRH A OPTIMALIZÁCIA NOSNEJ  
KONŠTRUKCIE
  - **OBSAH DOKUMENTÁCIE**
    - TECHNICKÁ SPRÁVA
    - STATICKÝ VÝPOČET
    - 3D MODEL
    - VÝKRES TVARU ZÁKLADOV
    - VÝKRESY TVARU JEDNOTLIVÝCH PODLAŽÍ
    - VÝKRESY TVARU STRECHY
    - REZY, POHLADY

## PROJEKT STATIKY PRE REALIZÁCIU STAVBY

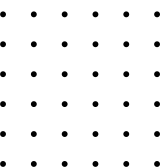
- **STATICKÝ POSUDOK STAVBY  
POTREBNÝ NA REALIZÁCIU  
STAVBY:**
  - PORADENSTVO A KONZULTÁCIE V  
POTREBNOM ROZSAHU
  - PODROBNÝ STATICKÝ VÝPOČET  
KONŠTRUKCIE
  - NÁVRH NOSNEJ KONŠTRUKCIE A  
DÔLEŽITÝCH DETAILOV
  - **OBSAH DOKUMENTÁCIE:**
    - TECHNICKÁ SPRÁVA
    - PODROBNÝ STATICKÝ VÝPOČET
    - PODROBNÝ 3D MODEL
    - VÝKRES TVARU ZÁKLADOV
    - VÝKRES TVARU JEDNOTLIVÝCH PODLAŽÍ
    - VÝKRES TVARU STRECHY
    - REZY, POHLADY
    - VÝKRESY VÝSTUŽE MONOLITICKÝCH ŽB  
KONŠTRUKCIÍ
    - VÝKRESY DÔLEŽITÝCH DETAILOV
    - VÝKRESY LOŽÍSK
    - VÝKAZY

## VÝROBNÁ DOKUMENTÁCIA PREFABRIKOVANÝCH KONŠTRUKCIÍ

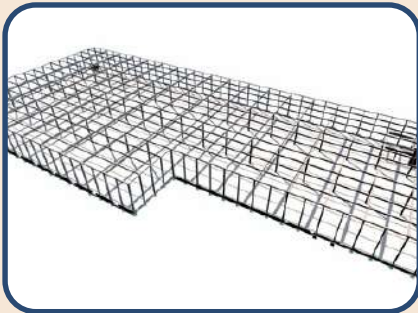
# PRÁCA V BIM SOFTVÉRI



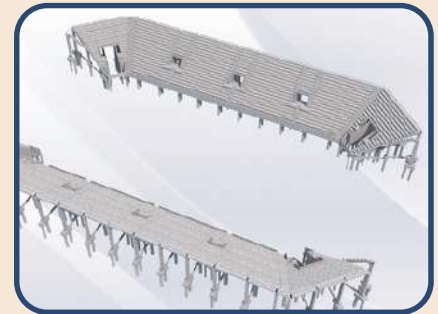
- UNIVERZÁLNY SOFTVÉR PRE VÝKRESOVÉ DOKUMENTÁCIE, VÝROBNÉ PLÁNY
- VYTVÁRANIE LUBOVOLNÝCH TVAROV BEZ OBMEDZENIA ZLOŽITOSTI A ČLENITOSTI DETAILOV
- PRESNÉ MODELOVANIE CELEJ PREFABRIKOVANEJ KONŠTRUKCIE VRÁTANE ZABUDOVANÝCH PRVKOV
- TROJDIMENZIONÁLNE MODELOVANIE VÝSTUŽE
- EXPORTOVANIE BIM MODELU V RÔZNYCH TYPOCH SÚBOROV S PRIRADENÝMI INFORMÁCIAMI
- VÝKAZY MNOŽSTVA MATERIÁLU
- EXPORT NA OHÝBACÍ STROJ
- JEDNODUCHŠIA SPOLUPRÁCA MEDZI JEDNOTLIVÝMI PROFESIAM I



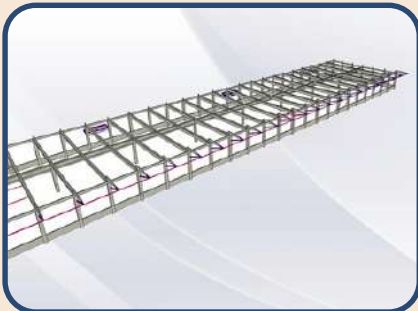
# PREFABRIKOVANÉ ŽELEZOBETÓNOVÉ KONŠTRUKCIE



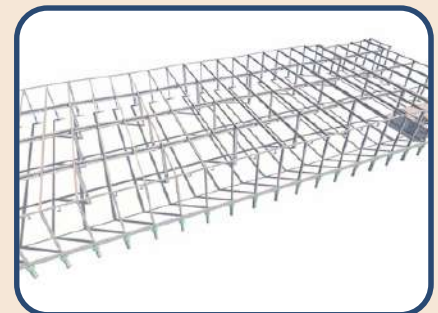
SKLADOVÉ A  
LOGISTICKÉ HALY



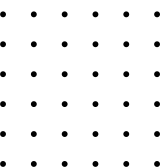
ŠTADIÓNY



OBCHODNÉ  
CENTRÁ



VÝROBNÉ A  
PRIEMYSLENÉ  
STAVBY



# REFERENCIE

## SAMSUNG ROZŠÍRENIE ZÁVODU - GÖD

### ELEKTRODE OBJECT

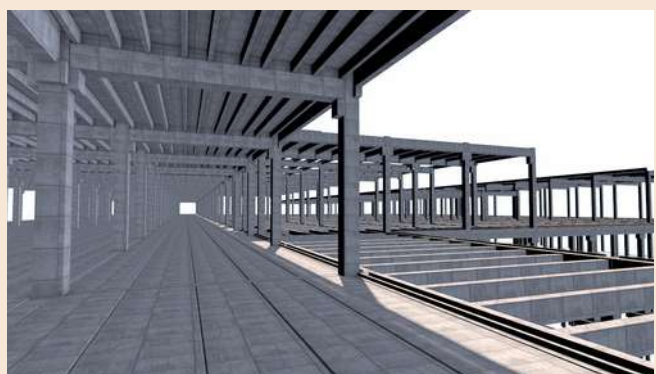
- PÔDORYSNÉ ROZMERY 221 M X 127 M
- 2 PODLAŽIA - 24 M VÝŠKA
- MAX. ROZPON PREDPÄTÝCH VÄZNÍKOV - 27 M
- FILIGRÁNOVÉ STROPY, SYSTÉM PRIMÁRNYCH A SEKUNDÁRNYCH NOSNÍKOV
- PREMENNÉ ZAŤAŽENIA 1,0-2,0T / M<sup>2</sup>

### MIXING OBJECT

- PÔDORYSNÉ ROZMERY 268X45 M
- 4 PODLAŽIA - 38 M VÝŠKA - DELENÉ STĹPY
- ZÁKLADNÝ RASTER 12 M X 11,5 M
- STROPY - PREDPÄTÉ T-PANELY
- PREMENNÉ ZAŤAŽENIE 1,0 T / M<sup>2</sup>

### FORMATION OBJECT

- PÔDORYSNÉ ROZMERY 102X103 M
- 3 PODLAŽIA - 38 M VÝŠKA - DELENÉ STĹPY
- MAX. ROZPON PREDPÄTÝCH VÄZNÍKOV - 26 M
- STROPY Z PREDPÄTÝCH T-PANELOV, RESP. FILIGRÁNOVÉ STROPY
- PREMENNÉ ZAŤAŽENIA 1,0-2,0T / M<sup>2</sup>
- VÝROBNÁ DOKUMENTÁCIA PREFABRIKOVANÝCH PRVKOV

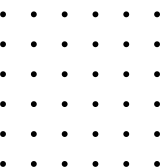




# REFERENCIE

## DOOSAN COPPER FOIL BUILDING - 3.PHASE

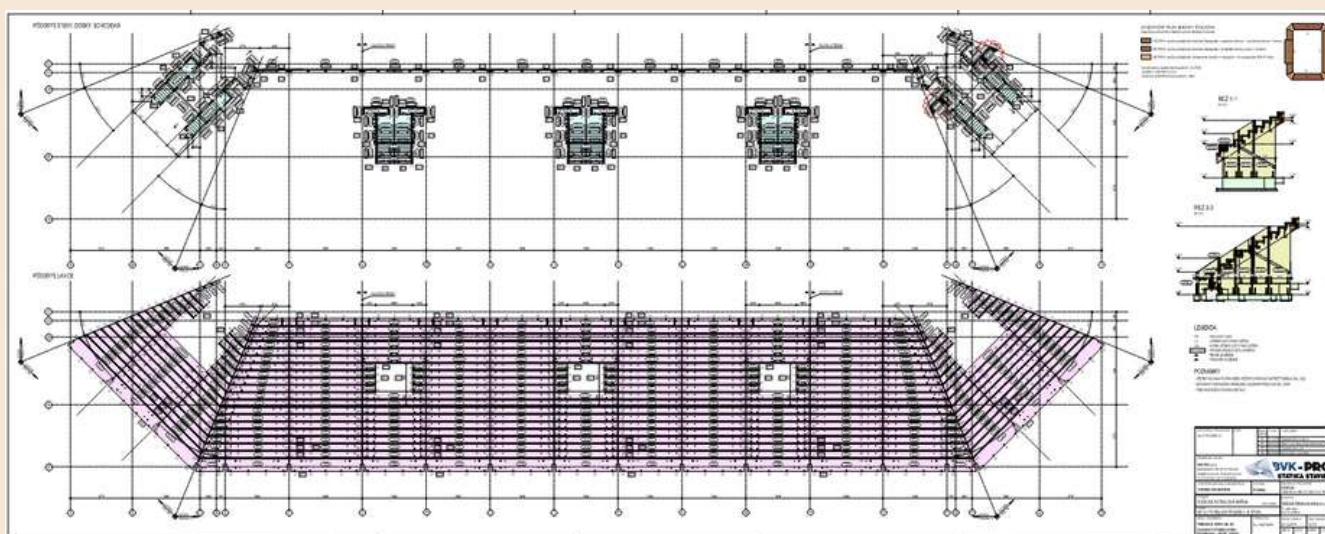
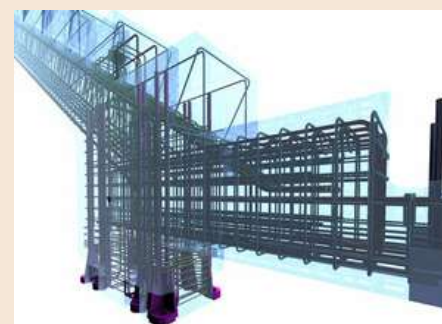
- PÔDORYSNÉ ROZMERY 272 M X 192 M
- 28 M VÝŠKA
- MAX. ROZMERY PREDPÄTÝCH VÄZNÍKOV - 43 M
- STROPY - PRIMÁRNY + SEKUNDÁRNY NOSNÍK + FILIGRÁNOVÉ DOSKY
- PREMENNÉ ZATAŽENIA STROPOV 1,5-3,0T / M<sup>2</sup>
- VÝROBNÁ DOKUMENTÁCIA PREFABRIKOVANÝCH PRVKOV



# REFERENCIE

## KOŠICKÁ FUTBALOVÁ ARÉNA - ETAPA II. + III.

- KOŠICE 2019
- VÝROBNÁ DOKUMENTÁCIA  
PREFABRIKOVANÝCH PRVKOV



# TÍM DIVÍZIE PREFABRIKOVANÝCH KONŠTRUKCIÍ



**ING. ĽUBOŠ  
KELČÍK**  
KONATEĽ  
SPOLOČNOSTI

AUTORIZOVANÝ  
STAVEBNÝ INŽINIER  
PRE STATIKU STAVIEB

VEDÚCI DIVÍZIE  
PREFABRIKOVANÝCH  
KONŠTRUKCIÍ



**ING. VIKTOR  
MOLNÁR**

HLAVNÝ  
KONŠTRUKTÉR  
PREFABRIKOVANÝCH  
KONŠTRUKCIÍ



**ING. DOMINIKA  
SZABÓOVÁ**

KONŠTRUKTÉRKA  
PREFABRIKOVANÝCH  
KONŠTRUKCIÍ



**ING. LADISLAV  
ÉRSEK**

KONŠTRUKTÉR  
PREFABRIKOVANÝCH  
KONŠTRUKCIÍ

**KONTAKT:**

+421 949 472 882  
info@bvk-pro.com  
www.bvk-pro.com  
facebook.com/bvk-pro  
instagram.com/bvk\_pro\_statika\_stavieb