

International Structural  
Engineering Company



**BVK-PRO**  
STATIKA STAVIEB

# DIVÍZIA DREVENÝCH KONŠTRUKCIÍ

OD PREDBEŽNÉHO  
NÁVRHU  
AŽ PO DIELENSKÚ  
DOKUMENTÁCIU

[WWW.BVK-PRO.COM](http://WWW.BVK-PRO.COM)

# BVK-PRO V ČÍSLACH

2017

ROK ZALOŽENIA SPOLOČNOSTI

3

DIVÍZIE • ŽELEZOBETÓNOVÝCH A MUROVANÝCH KONŠTRUKCIÍ  
• PREFABRIKOVANÝCH ŽB KONŠTRUKCIÍ  
• OCEĽOVÝCH A DREVENÝCH KONŠTRUKCIÍ

20

ODBORNÍKOV - STATICI, INŽINIERI, KONŠTRUKTÉRI

1300

PROJEKTOV ROČNE

2020

ROK ZÍSKANIA AUTORIZÁCIE V ČESKEJ REPUBLIKE

2020

ROK ZÍSKANIA AUTORIZÁCIE V MAĎARSKU

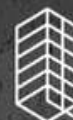
# O SPOLOČNOSTI

NAŠA FIRMA POSKYTUJE PROFESIONÁLNE SLUŽBY V OBLASTI NAVRHOVANIA STAVIEB.

NAŠOU HLAVNOU PRACOVNOU NÁPLŇOU JE VYPRACOVANIE STATICKÝCH VÝPOČTOV, POSUDKOV A PROJEKTOVEJ DOKUMENTÁCIE POZEMNÝCH A INŽINIERSKÝCH STAVIEB V OBLASTI STATIKY.

SVOJIM KLIENTOM PONÚKAME INDIVIDUÁLNY PRÍSTUP, KONZULTÁCIE A PORADENSTVO V OBLASTI STATIKY STAVIEB, OD POČIATOČNEJ KONZULTÁCIE, CEZ NÁVRH A OPTIMALIZÁCIU KONŠTRUKCIE (BIM - 3D MODELOVANIE), AŽ PO VYPRACOVANIE PROJEKTOVEJ DOKUMENTÁCIE. NAŠIMI PARTNERMI SÚ ARCHITEKTI, PROJEKTANTI POZEMNÝCH STAVIEB, INVESTORI AKO AJ VÝROBCOVIA BETÓNOVÝCH, OCEĽOVÝCH A DREVENÝCH KONŠTRUKCIÍ. MÁME SKÚSENOSTI S NÁVRHOM PREFABRIKOVANÝCH, ŽELEZOBETÓNOVÝCH, OCEĽOVÝCH, DREVENÝCH, MUROVANÝCH A GEOTECHNICKÝCH KONŠTRUKCIÍ. VENUJEME SA AJ REKONŠTRUKCIÁM A POSÚDENIAM EXISTUJÚCICH STAVIEB.

ZAKLADATELIA SPOLOČNOSTI: **ING. CSABA BAJI**  
**ING. ÁDÁM VARGA**  
**ING. ĽUBOŠ KELČÍK**



**ŽELEZOBETÓNOVÉ  
A MUROVANÉ  
KONŠTRUKCIE**



**PREFABRIKOVANÉ  
HALOVÉ OBJEKTY**



**OCEĽOVÉ  
A DREVENÉ  
KONŠTRUKCIE**



**BIM**  
/BUILDING INFORMATION MODELING/



**PORADENSTVO**

# DIVÍZIA DREVENÝCH KONŠTRUKCIÍ

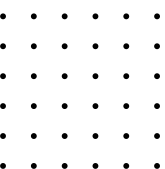
ZÁUJEM O DREVOSTAVBY ČASOM RASTIE. SME MODERNÁ, UP-TO-DATE STATICKÁ KANCELÁRIA, PRETO DIVÍZIA DREVENÝCH KONŠTRUKCIÍ MUSÍ BYŤ NEODDELITEĽNOU ČASŤOU PROFILU SPOLOČNOSTI BVK-PRO.

V TEJTO SEKЦИИ NAŠEJ FIRMY PRACUJÚ INŽINIERI ŠPECIALIZOVANÍ NA DREVOSTAVBY.

PONÚKAME STATICKÝ POSUDOK DREVOSTAVIEB PRE VŠETKY TYPY BUDOV V OBLASTI BYTOVÝCH, OBČIANSKYCH A PRIEMYSELNÝCH STAVIEB. ANALYZUJEME A NAVRHUJEME DREVENÉ NOSNÉ KONŠTRUKCIE STAVIEB.

VĎAKA BIM SOFTWARE VIEME ELIMINOVAŤ KOLÍZIE JEDNOTLIVÝCH PRVKOV A UŠETRIŤ ČAS A PENIAZE POČAS VÝSTAVBY.

PORADÍME VÁM AJ V PROBLEMATIKE REKONŠTRUKCIÍ, PRÍSTAVIEB, PRESTAVIEB.



# SLUŽBY DIVÍZIE DREVENÝCH KONŠTRUKCIÍ

## PROJEKT STATIKY PRE ÚZEMNÉ ROZHODNUTIE

- TECHNICKÁ SPRÁVA
- PREDBEŽNÝ NÁVRH NOSNÉHO SYSTÉMU

## PROJEKT STATIKY PRE STAVEBNÉ POVOLENIE

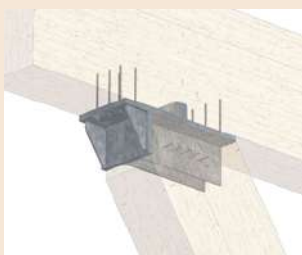
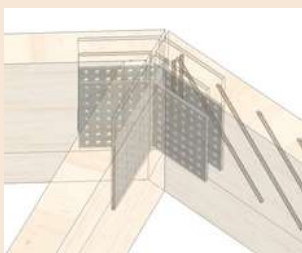
- STATICKÝ POSUDOK STAVBY  
POTREBNÝ PRE STAVEBNÉ  
POVOLENIE:
  - PORADENSTVO A KONZULTÁCIE V  
POTREBNOM ROZSAHU
  - STATICKÝ VÝPOČET KONŠTRUKCIE
  - NÁVRH A OPTIMALIZÁCIA NOSNEJ  
KONŠTRUKCIE
- OBSAH DOKUMENTÁCIE
  - TECHNICKÁ SPRÁVA
  - STATICKÝ VÝPOČET
  - VÝKRES TVARU ZÁKLADOV
  - VÝKRESY TVARU JEDNOTLIVÝCH PODLAŽÍ
  - VÝKRESY TVARU KROVU
  - KONŠTRUKČNÉ VÝKRESY DREVENÝCH  
KONŠTRUKCIÍ

## PROJEKT STATIKY PRE REALIZÁCIU STAVBY

- STATICKÝ POSUDOK STAVBY  
POTREBNÝ NA REALIZÁCIU  
STAVBY:
  - PORADENSTVO A KONZULTÁCIE V  
POTREBNOM ROZSAHU
  - PODROBNÝ STATICKÝ VÝPOČET  
KONŠTRUKCIE
  - NÁVRH NOSNEJ KONŠTRUKCIE A  
DÔLEŽITÝCH DETAILOV
- OBSAH DOKUMENTÁCIE:
  - TECHNICKÁ SPRÁVA
  - PODROBNÝ STATICKÝ VÝPOČET
  - VÝKRES TVARU ZÁKLADOV
  - VÝKRES TVARU JEDNOTLIVÝCH PODLAŽÍ
  - VÝKRES TVARU KROVU
  - KONŠTRUKČNÉ VÝKRESY DREVENÝCH  
KONŠTRUKCIÍ
  - VÝKRESY DETAILOV (SPOJOV) DREVENÝCH  
KONŠTRUKCIÍ
  - VÝKRESY VÝSTUŽE ŽELEZOBETÓNOVÝCH  
KONŠTRUKCIÍ

## VÝROBNÁ DOKUMENTÁCIA DREVENÝCH KONŠTRUKCIÍ

# SEMA SOFTWARE PRE DREVENÉ KONŠTRUKCIE



- UNIVERZÁLNY SOFTVÉR PRE VÝKRESOVÉ DOKUMENTÁCIE, VÝROBNÉ PLÁNY
- VYTVÁRANIE L'UBOVOL'NÝCH STRIECH BEZ OBMEDZENIA ZLOŽITOSTI A ČLENITOSTI STREŠNÝCH PLÔCH
- TROJDIMENZIONÁLNE OREZANIE PRVKOV S OKAMŽITÝM PREPOČTOM VŠETKÝCH KONŠTRUKČNÝCH ROZMEROV A OBRÁBANIA.
- ZADANIE OCEĽOVÝCH PROFILOV A SPOJOVACÍCH PRVKOV
- PRESNÉ NAMODELOVANIE CELEJ DREVENEJ KONŠTRUKCIE AJ S OPRACOVANIAM I
- EXPORTOVANIE BIM MODELU V RÔZNYCH TYPOCH SÚBOROV S PRIRADENÝMI INFORMÁCIAMI
- VÝKAZ DREVENÝCH PRVKOV
- EXPORT NA CNC NÁJSTROJ

# DREVOSTAVBY

RIEŠIME STATIKU PRÍSTREŠKOV, PRÍSTAVIEB, NADSTAVIEB, RODINNÝCH DOMOV, BYTOVÝCH DOMOV, REKREAČNÝCH CHÁT, OBČIANSKÝCH STAVIEB, HALOVÝCH OBJEKTOV, REKONŠTRUKCIÍ A MNOHO ĎALŠÍCH.



KRÍŽOM LEPENÉ  
DREVO (CLT)



LEPENÉ NOSNÍKY  
(BSH, LVL)



STĹPIKOVÉ  
KONŠTRUKCIE



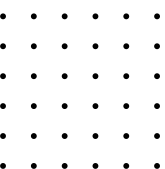
KOMBINÁCIA  
DREVA A OCELE



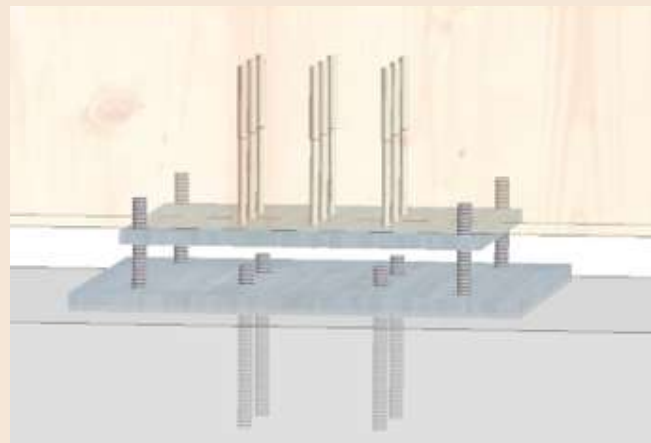
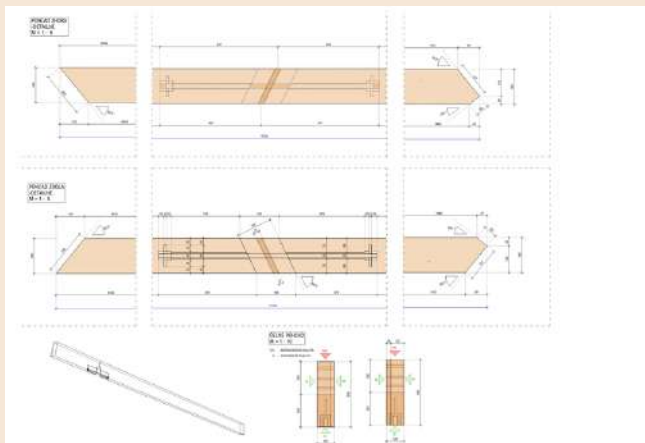
ZLOŽENÉ PRVKY  
(STEICO)



REKONŠTRUKCIE



# REFERENCIE

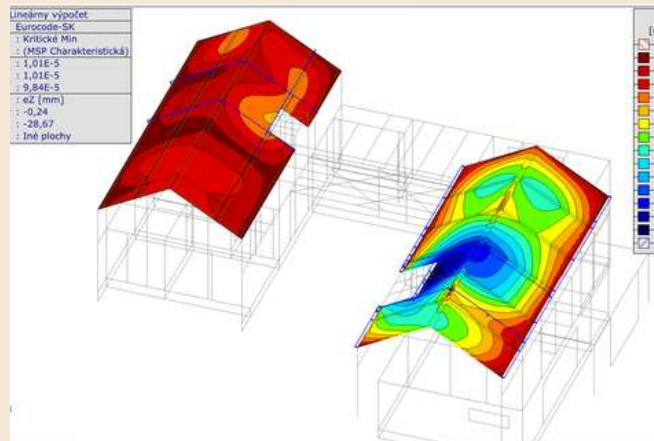
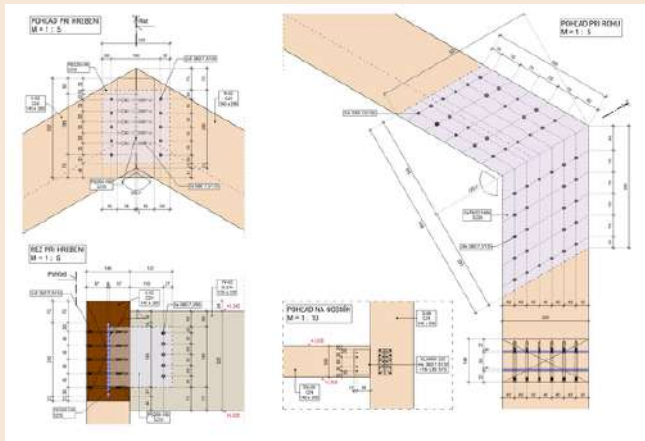


## AQUAPARK GALANDIA - GALANTA

- VÝROBNÁ DOKUMENTÁCIA, 2021
- SPOLUPRÁCA - ING. FRANTIŠEK LUŽICA



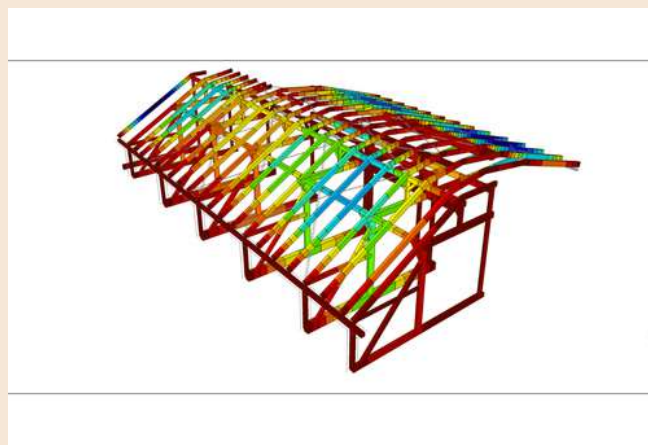
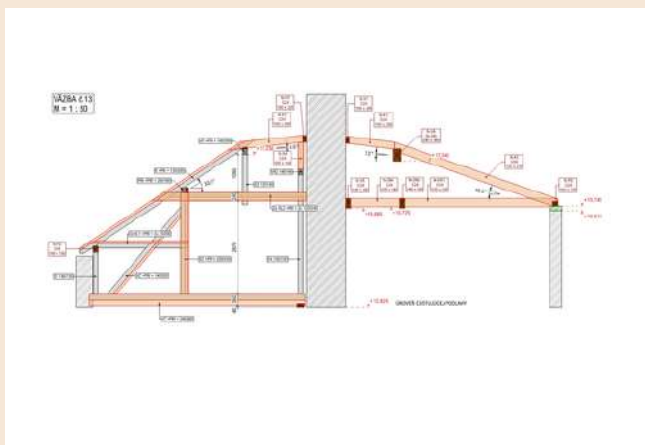
# REFERENCIE



## RODINNÝ DOM - ŠTITÁRE

- PROJEKT PRE REALIZÁCIU STAVBY, 2020
- GENERÁLNY PROJEKTANT - ATELIÉR VAN JARINA

# REFERENCIE



## REKONŠTRUKCIA HOTELA - TRENČIANSKE TEPLICE

- PROJEKT PRE REALIZÁCIU STAVBY, 2022
- GENERÁLNY PROJEKTANT - .TEAM ABJ

# TÍM DIVÍZIE DREVENÝCH KONŠTRUKCIÍ



**ING. ÁDÁM VARGA**  
KONATEĽ SPOLOČNOSTI

AUTORIZOVANÝ  
STAVEBNÝ INŽINIER  
PRE STATIKU STAVIEB

VEDÚCI DIVÍZIE  
DREVENÝCH A  
OCEĽOVÝCH  
KONŠTRUKCIÍ



**ING. LEA SZABÓ BODON**

STATIK DREVENÝCH  
KONŠTRUKCIÍ

HLAVNÁ KONŠTRUKTÉRKA  
DREVENÝCH KONŠTRUKCIÍ

**KONTAKT:**

+421 902 833 953  
info@bvk-pro.com  
www.bvk-pro.com  
facebook.com/bvk-pro  
instagram.com/bvk\_pro\_statika\_stavieb